

PHOTOGENIC JEWELRY SHOW



2020.7.3~7.4

AM12:00~20:00

STUDIO FLAME

ACCESS

Studio FRLAME(スタジオ・フレイム)

東京都中央区銀座7-5-4 毛利ビル5F

Phone: 03-6274-6858

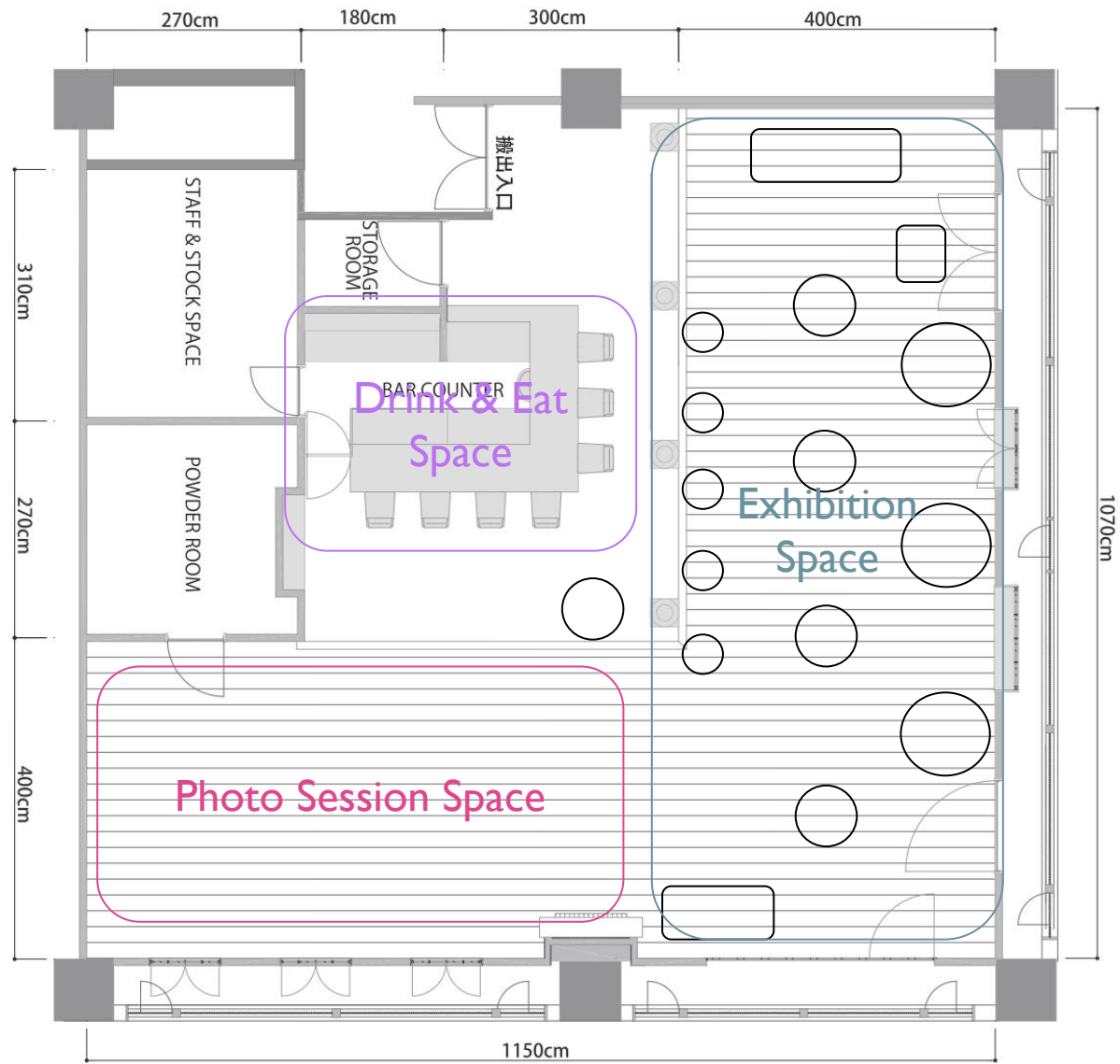
Fax: 03-6274-6873

Mail: info@frlame.jp

東京メトロ銀座駅B6出口より徒歩3分

JR新橋駅・有楽町駅より徒歩7分





The Photogenic Jewelry Exhibitions

Diamond

South Sea Pearl

Color Stone

Re: Jewelry & Re:Gem

Designer



& Jewelry Show Model Photo Session

Photographer / JIRO KODAMA

青山ピクチャーズ（青山レンタル画像処理部門）

スタジオロフト、(株)Pict（電通フォトスタジオ）を経て2009年独立

第78回 毎日デザイン賞 奨励賞

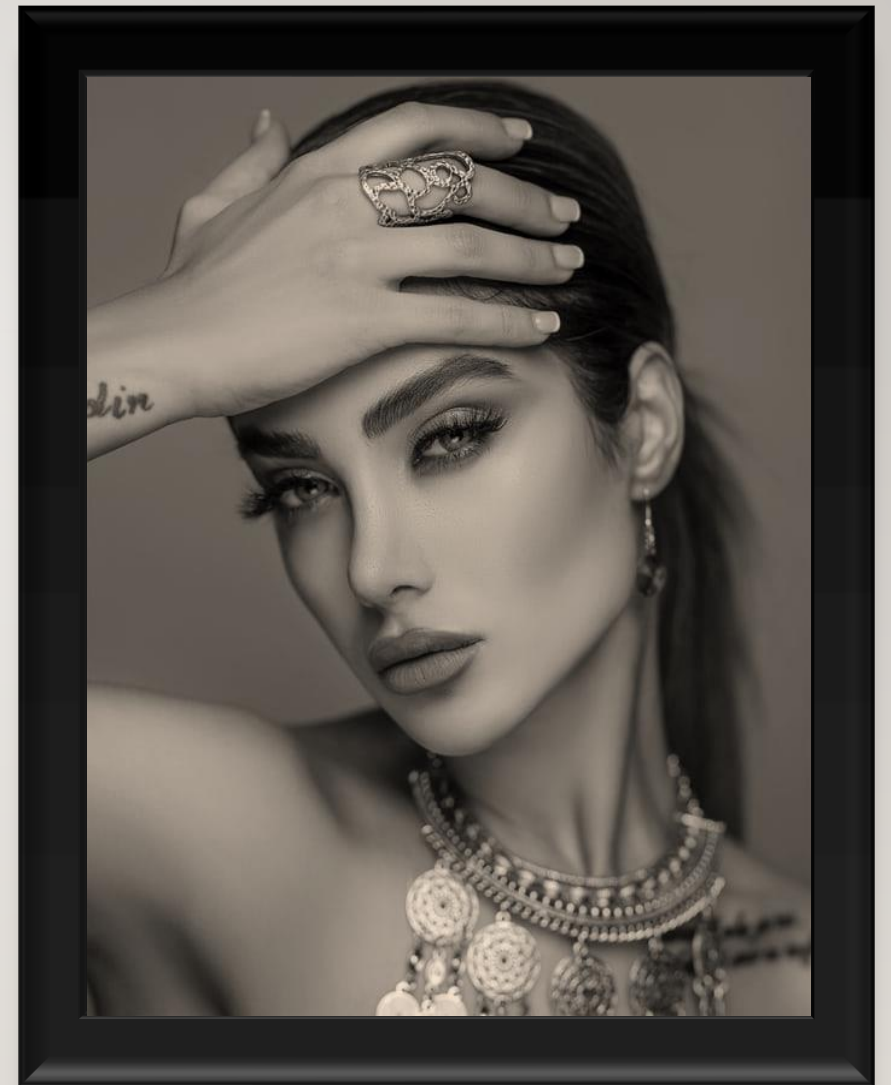
第24回 第27回 読売広告大賞 入賞

APAアワード 2010 奨励賞

APAアワード 2009、2012、2013 入選

APAアワード 2011 2作品入選

第18回 中国国際広告祭 金賞 など



& Jewelry Show Model Photo Session

Hair makeup Artist / Fumika

新・きれい研究所

メイクアップヒーラー。

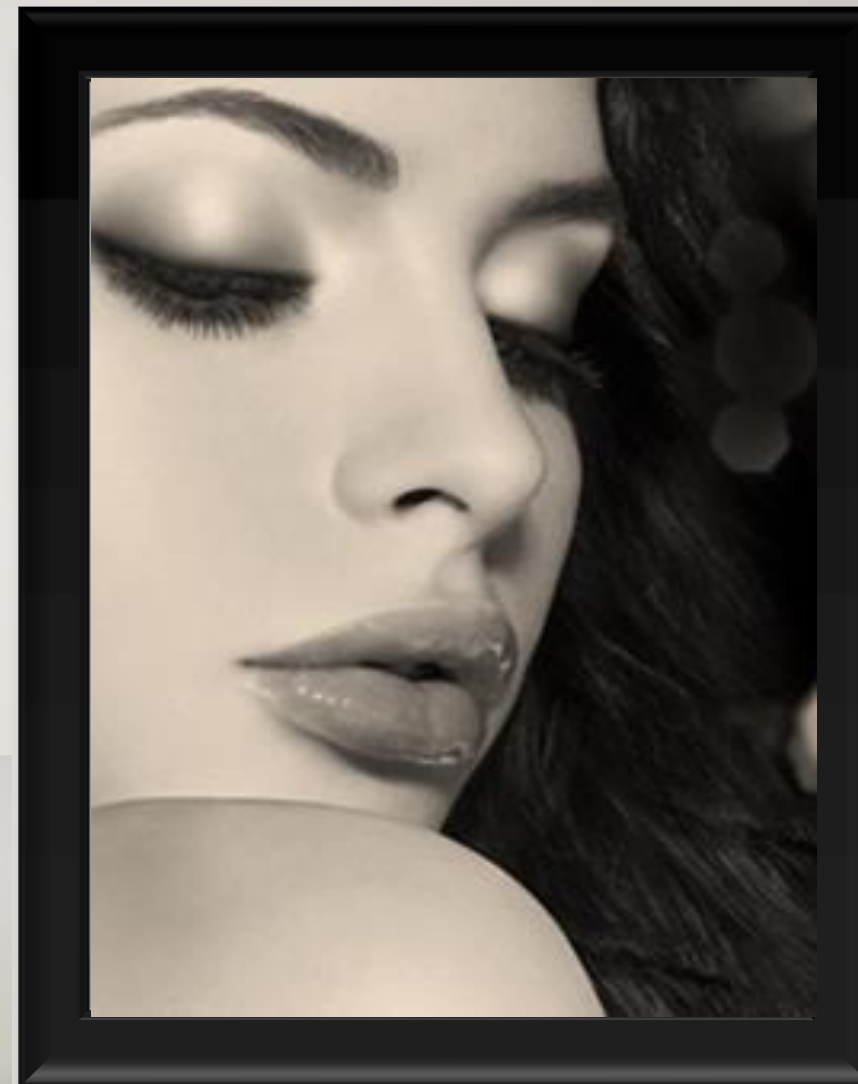
メイクアップアーティスト歴22年。

芸能界では大物芸能人から国民的アイドルまで

美しさというのは造形美のことだけではないと確信する。

「ご自愛メイクアップ」をテーマとするセッションを中心に

関東首都圏で活動。



& Jewelry Show Model Photo Session

Model / YUMI



& The Jewelist Debut
Jardin&co. / Michi Sato

美しく

遊ぶこと 楽しむこと 笑えること

Professionally

Jewelry Entertainers

Jewelist



Eriko Hatta



Asuka Iwase



Kanako Takahashi



Hinako Yoshida



Nana Uchida

The logo for Jardin&Co. Jewelry Consulting is centered within a solid black rectangular box. The text "JARDIN&CO." is written in a large, white, serif font, with the ampersand being a stylized, decorative character. Below it, the words "JEWELRY CONSULTING" are written in a smaller, white, sans-serif font.

JARDIN&CO.
JEWELRY CONSULTING

Jardin&co. 1st event at Ginza FRLAME

PHOTOGENIC JEWELRY SHOW